

### Basisgegevens

Tabelnummer : T2015119-2  
 Datum : 9-12-2015  
 Type kraan : HMF 9520 OK6  
 Serienummer kraan : 970266  
 Type Fly Jib : FJ2000K6  
 Serienummer Fly jib : 990152

Type truck : SCANIA 8X4  
 Chassisnummer : YSZG8X40005399583  
 Kraannummer : 71.4  
 Max. last (ton) : 6.0 t  
 Mocht bij max. last : 5.3 Meter  
 Kraangroep : B3 (DIN 15018)  
 Stabiliteit volgens : NEN-EN 12999 (2011)

### Technische gegevens:

Zwenkbereik : eindloos  
 Hijzel bij hoordijk onder : 20 graden  
 Voertuiglengte : 8.39 meter  
 Max motorbel bij kraanbe- : 25500 Kg  
 Windaansnelheid max. : 900 omw/min  
 Windopbrek max. : 10 m/s  
 Werktemperatuur : 1,2 m<sup>2</sup>/ton werklust  
 : -10,+50 graden C

### SCHOTELDRIJK: MIN 3500 KG

### Algemene instructies

- De gebruiker dient de bijbehorende gebruiksinstructies te kennen en ervoor te zijn deze machine te bedienen
- Tijdens kraanbedrijf dient de luchtvering vd truck uitgeschakeld te zijn!
- De bedieningspositie dient zodanig gekozen te worden zodat:
  - De bediener veilig staat
  - De bediener goed overzicht heeft over truck en de werklust
  - De bediener goed zicht heeft op de LMB signalering
- Uitvoeren van de kraan uitsluitend in volledig afgestemde positie
- Kraan op voldoende draadkrachten ondergrond waterpas opstellen, met steunpilaars houders geheel uitgeschoven en banden juist bodemcontact
- Alijd voldoende grote onderlegsteunten onder steunpilaars gebruiken
- Tijdens kraanbedrijf regelmatig waterpas controleren
- Tijdens laden mog de max. belasting van de stempels niet worden overschreden
- Het is verboden dmv hulpmiddelen een last in de kraan te hangen
- Slingeren van de last niet toegestaan
- Kubelwerk niet toegestaan
- Huismiddelen mogen deel uit van de last
- Verrijden van de truck uitsluitend met de kraan in transportpositie

### Lastmomentbepaling

- Bij inactivering RCL beveiliging vallen alle lastvergroterende bewegingen van de kraan uit Lastverkleinende bewegingen wel mogelijk (Zie verder het RCL gebruikershandleboek)
- Reset LMB is rode tiploets op HMF RCL kast

### EVS

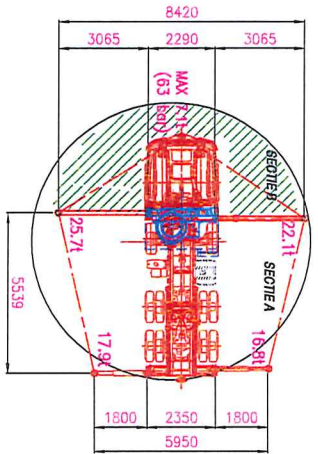
- EVS controleert voortdurend de verkningshoek van het voertuig.
- Zodra de maximaal toegestane hoek wordt bereikt geeft het EVS een voorwaarschuwing in het display van de radiobesturing en de versnelheid wordt automatisch terug geregeid
- Bij 100% toegestane verkningshoek wordt het LMB systeem geactiveerd
- De hijzelbaar zwaai armgevingen is de situatie met maximale steunpootspreiding
- De scheidinglijn tussen sectie A en sectie B is variabel
- De voorgestelde scheidinglijn is de minimume, bij extra schotelddruk zal werkaectie A groter worden en wordt de hijstest in sectie B positief beïnvloed, en andersom
- Tijdens kraanbedrijf dient de luchtvering van de truck uitgeschakeld te zijn!
- EVS paramaters: X:1.1 Y1:0.7 Y2:4.5

### EVS: STEUNPOTEN KRAAN MIN 700 MM UITSCHUWEN!

### Signaleringen

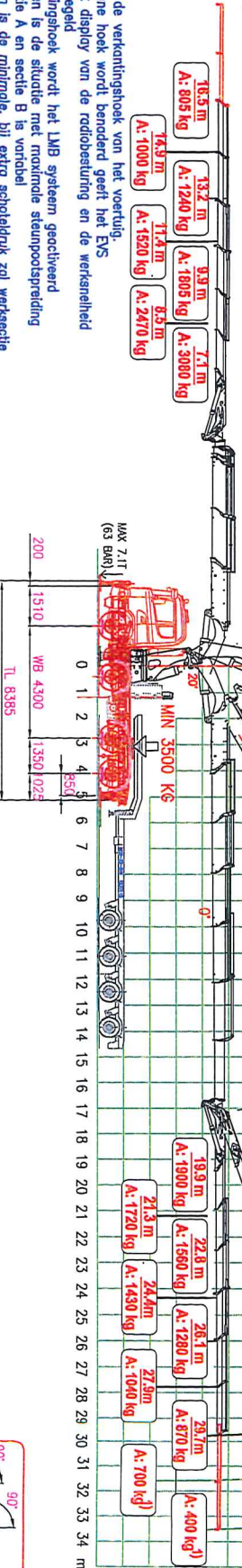
- Geel+roterende cirkon: Kraan capaciteit 90%
- Rood+ donkerblauwe cirkon: Kraan capaciteit 100% + LMB
- Groen licht: oriëntatiebesturing in werking
- Bij de kraan is voorzien van een radiografische afstandsbediening
- Gebruik hiervan is hem onbeschermd bedieningsplaats en vernijdard werkoverzicht alleen in noodstudies toegestaan

\* Vermeld steunpootreactieskrachten als gevolg van max. kraanmoment.  
 \* Let op! Smaller stempels verhoogd voorreactieskrachten!  
 \* Voorstempelddruk is begrensd op ch. rkte

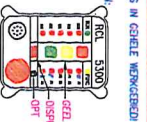


09 DEC. 2015

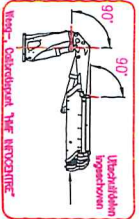
*E. Giannotta*  
 6250/15-gwue.



1) MECHANISCHE SECIE: RIJSLAAT IS MAXIMAAL VOOR MECH. SECIE. EN GELUJ DUIS IN GEHELE WERKBEREIK!  
 VOOR RIJSLAAT AN MECHANISCHE SECIE: RIJSLAAT IS MAXIMAAL VOOR MECH. SECIE. EN GELUJ DUIS IN GEHELE WERKBEREIK!  
 2. E.V. = ZE HANDELENDEN SECIE UIT ENZ.  
 3. E.V. = ZE HANDELENDEN SECIE UIT ENZ.  
 4. E.V. = ZE HANDELENDEN SECIE UIT ENZ.  
 5. E.V. = ZE HANDELENDEN SECIE UIT ENZ.  
 6. E.V. = ZE HANDELENDEN SECIE UIT ENZ.  
 7. E.V. = ZE HANDELENDEN SECIE UIT ENZ.  
 8. E.V. = ZE HANDELENDEN SECIE UIT ENZ.  
 9. E.V. = ZE HANDELENDEN SECIE UIT ENZ.  
 10. E.V. = ZE HANDELENDEN SECIE UIT ENZ.  
 11. E.V. = ZE HANDELENDEN SECIE UIT ENZ.  
 12. E.V. = ZE HANDELENDEN SECIE UIT ENZ.  
 13. E.V. = ZE HANDELENDEN SECIE UIT ENZ.  
 14. E.V. = ZE HANDELENDEN SECIE UIT ENZ.  
 15. E.V. = ZE HANDELENDEN SECIE UIT ENZ.  
 16. E.V. = ZE HANDELENDEN SECIE UIT ENZ.  
 17. E.V. = ZE HANDELENDEN SECIE UIT ENZ.  
 18. E.V. = ZE HANDELENDEN SECIE UIT ENZ.  
 19. E.V. = ZE HANDELENDEN SECIE UIT ENZ.  
 20. E.V. = ZE HANDELENDEN SECIE UIT ENZ.  
 21. E.V. = ZE HANDELENDEN SECIE UIT ENZ.  
 22. E.V. = ZE HANDELENDEN SECIE UIT ENZ.  
 23. E.V. = ZE HANDELENDEN SECIE UIT ENZ.  
 24. E.V. = ZE HANDELENDEN SECIE UIT ENZ.  
 25. E.V. = ZE HANDELENDEN SECIE UIT ENZ.  
 26. E.V. = ZE HANDELENDEN SECIE UIT ENZ.  
 27. E.V. = ZE HANDELENDEN SECIE UIT ENZ.  
 28. E.V. = ZE HANDELENDEN SECIE UIT ENZ.  
 29. E.V. = ZE HANDELENDEN SECIE UIT ENZ.  
 30. E.V. = ZE HANDELENDEN SECIE UIT ENZ.  
 31. E.V. = ZE HANDELENDEN SECIE UIT ENZ.  
 32. E.V. = ZE HANDELENDEN SECIE UIT ENZ.  
 33. E.V. = ZE HANDELENDEN SECIE UIT ENZ.  
 34. E.V. = ZE HANDELENDEN SECIE UIT ENZ.  
 35. E.V. = ZE HANDELENDEN SECIE UIT ENZ.  
 36. E.V. = ZE HANDELENDEN SECIE UIT ENZ.  
 37. E.V. = ZE HANDELENDEN SECIE UIT ENZ.  
 38. E.V. = ZE HANDELENDEN SECIE UIT ENZ.



© GEBRUIK  
 Het gebruik van de afstandsbediening kan schade aan de kraan veroorzaken. Het gebruik van de afstandsbediening kan schade aan de kraan veroorzaken. Het gebruik van de afstandsbediening kan schade aan de kraan veroorzaken.



REV.	DATE	BY	REF.

**HYVA**  
 TELEPHONE: (31) 0172 42355  
 TELEPHONE: (31) 0172 42080  
 FAX: (31) 0172 42080  
 HYVA HOLLAND B.V. HOLLAND

TECHNISCHE: HMF  
 OPMERKING: HMF  
 DATE: 20-07-2015  
 REVISION: 2015119-2  
 DIMENSION: 142000K6-72  
 PROJECTION: 1  
 UNITS: mm  
 SCALE: 1:1  
 NUMBER OF PAGES: 6  
 PART NO.: 2015119  
 MODEL OR PART NAME: HMF 9520-OK6  
 REV.: A