

# Mobilkran • Mobile Crane

Grue mobile • Autogrù

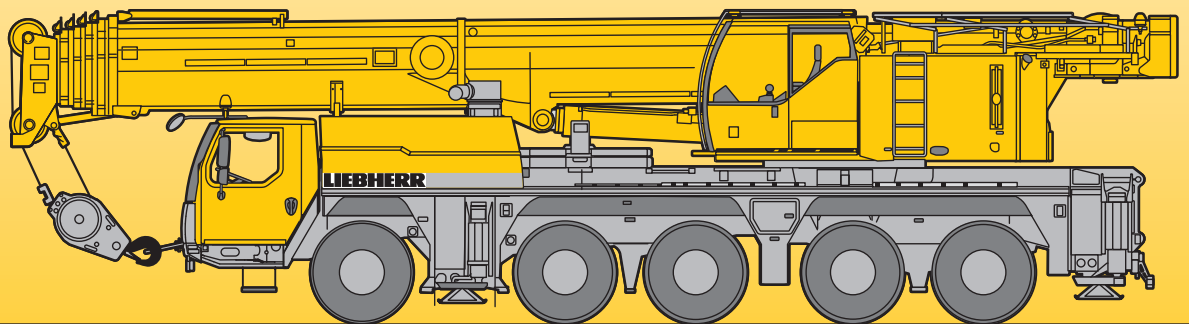
Grúa mòvil • Мобильный кран

# LTM 1130-5.1

Technische Daten • Technical Data

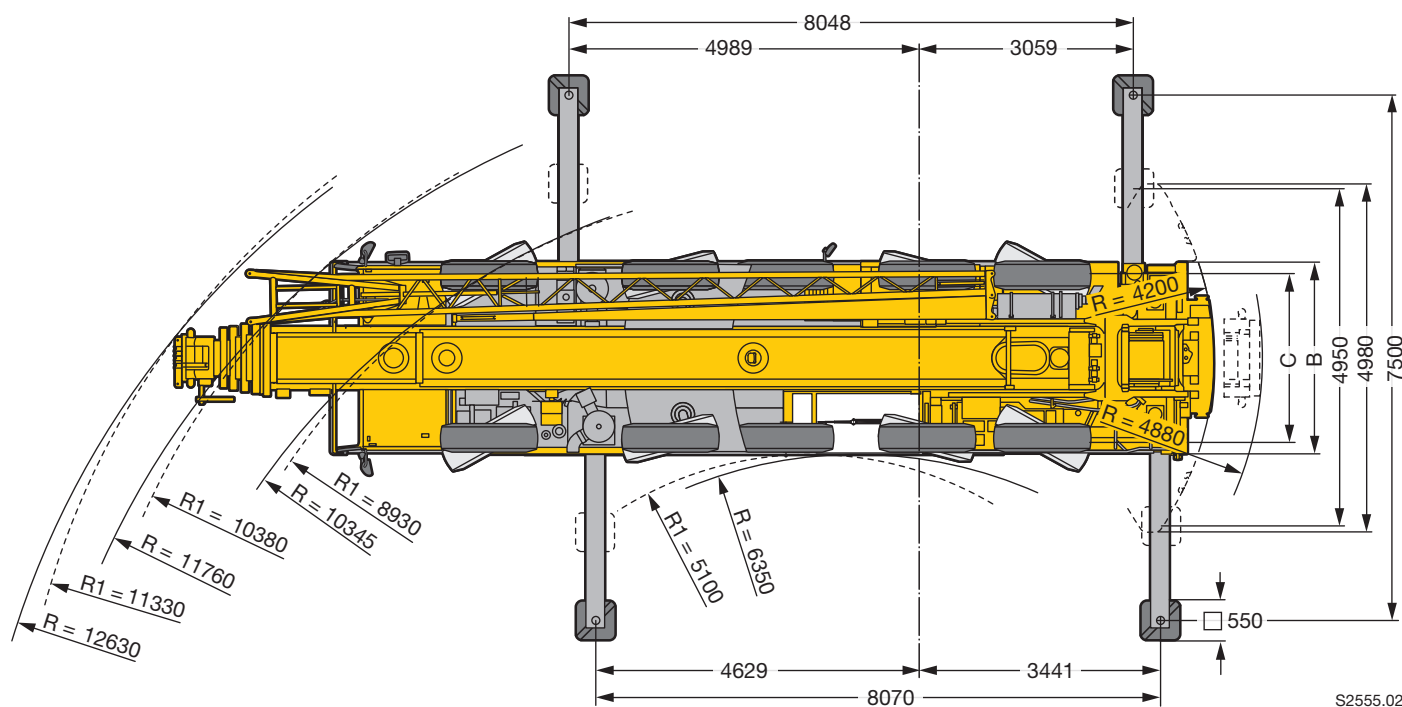
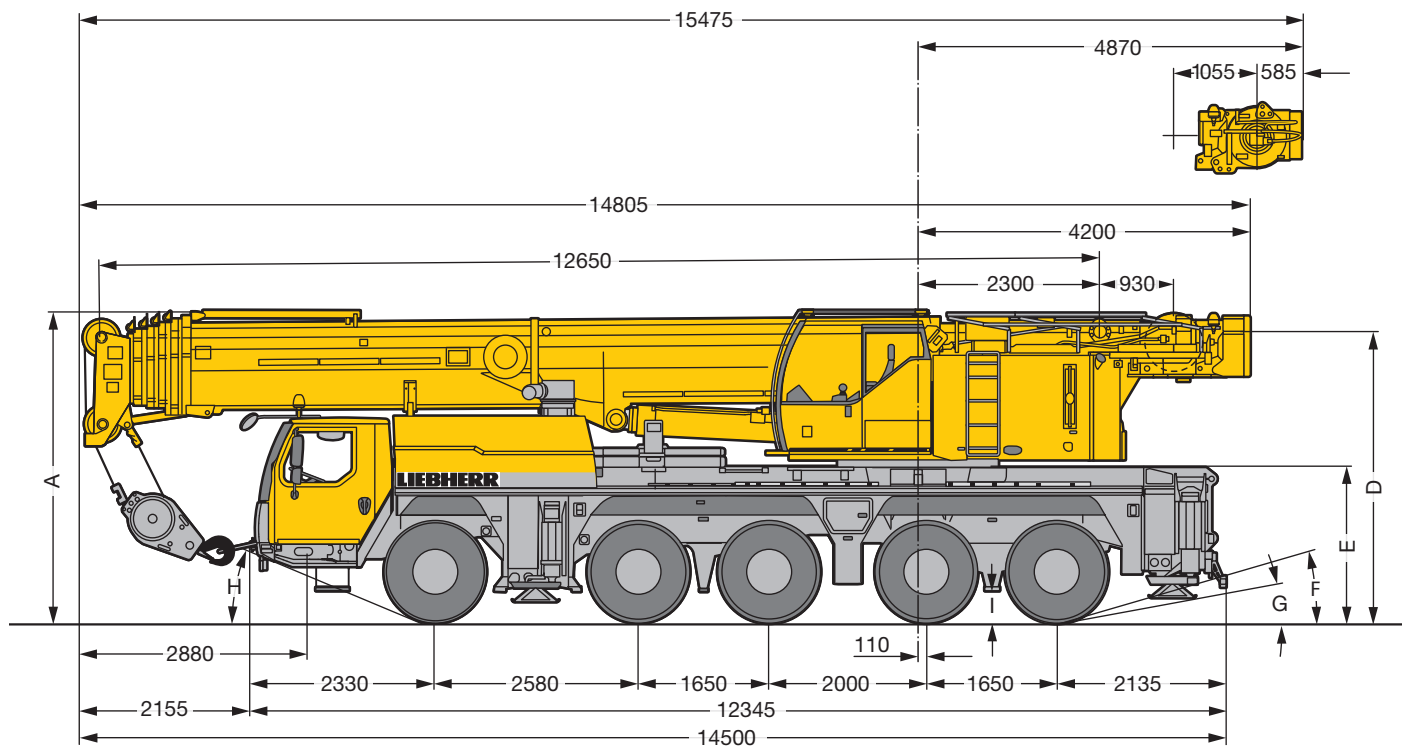
Caractéristiques techniques • Dati tecnici

Datos técnicos • Технические данные




# LIEBHERR

**Maße**  
**Dimensions**  
**Encombremet • Dimensioni**  
**Dimensiones • Габариты крана**



S2555.02

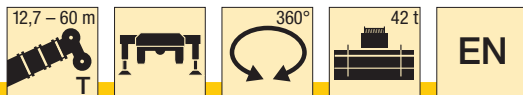
R<sub>1</sub> = Allradlenkung · All-wheel steering · Direction toutes roues · Tutti gli assi sterzanti · Dirección en todos los ejes · Поворот всеми колесами

	Maße · Dimensions · Encombremet · Dimensioni · Dimensiones · Размеры mm									
	A	A	B	C	D	E	F	G	H	I
385/95 R 25 (14.00 R 25)	3950	3850	2750	2313	3702	2000	19°	11°	23°	380
445/95 R 25 (16.00 R 25)	4000	3900	2750	2301	3752	2050	20°	13°	24°	430
525/80 R 25 (20.5 R 25)	4000	3900	2850	2323	3752	2050	20°	13°	24°	430

\* abgeseinkt · lowered · abaissé · abbassato · suspensión abajo · шасси осажено

**Traglasten**  
**Lifting capacities**  
**Forces de levage • Portate**  
**Tablas de carga • Грузоподъемность**

**T**






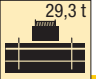

m	m															m
	12,7 m	17 m	21,4 m	25,7 m	30,1 m	34,4 m	38,8 m	43,1 m	47,5 m	50,5 m	51,9 m	54,9 m	56,2 m	60 m		
3	130	82,6	82,6													3
3,5	92,4	82,6	82,6	82,4	67,3											3,5
4	86	82,6	82,3	79,5	66,3	56,1										4
4,5	80,4	79,9	76,7	73,9	65,3	55,4										4,5
5	75,5	74,5	71,9	69,1	64,3	54,7	43,7									5
6	67,2	64,7	63,9	61,3	60,1	52,2	42,5	32,9								6
7	60,1	56,9	57,6	55,9	53,9	49,3	41	32	25,2							7
8	53,5	50,2	50,9	50,7	48,9	47	39,4	31,1	24,7	19,8						8
9	46,8	44,6	45,3	45,5	44,7	43,9	37,9	30,2	24,1	19,5	14,5	16				9
10	37,7	37,7	40,4	40,6	40,4	40,5	36,5	28,9	23,5	19,1	14,5	16	12,8			10
11			36,3	36,4	36,3	36,8	35,1	27,3	22,9	18,7	14,2	15,9	12,8	13		11
12			32,8	33	32,8	33,4	33	25,7	21,9	18,3	13,7	15,7	12,7	13	10,5	12
14			27	27,5	27,9	27,7	27,2	23	19,8	17,1	12,7	14,9	12,2	12,6	10,5	14
16				23,6	23,6	23,3	22,9	20,6	17,9	15,7	11,7	13,9	11,5	12	10,3	16
18				20,2	20,2	19,9	19,5	18,5	16,2	14,3	10,8	12,9	10,7	11,2	9,9	18
20					17,5	17,2	16,7	16,9	14,7	13	9,9	11,9	9,9	10,5	9,2	20
22					15,3	15	14,7	15	13,5	12	9,1	10,9	9,2	9,8	8,6	22
24						13,1	13,5	13,1	12,2	11	8,4	10,1	8,5	9,2	8,1	24
26						11,7	12,1	11,6	11	10,2	7,7	9,3	8	8,6	7,5	26
28							10,8	10,3	10	9,3	7,1	8,6	7,4	8	7	28
30							9,7	9,2	9,3	8,3	6,6	8	6,9	7,5	6,6	30
32							7,5	8,2	8,5	7,8	6,1	7,4	6,5	7	6,1	32
34								7,8	7,6	7,2	5,6	6,8	6	6,5	5,7	34
36								7,1	6,9	6,8	5,3	6,2	5,7	6,1	5,3	36
38									6,2	6,2	4,9	5,9	5,3	5,6	4,9	38
40									5,8	5,6	4,6	5,4	5	5	4,6	40
42										5,1	4,3	4,9	4,7	4,5	4,3	42
44										4,6	4	4,4	4,4	4	3,9	44
46											3,8	4	4	3,5	3,5	46
48											3,3	3,6	3,6	3,1	3,1	48
50													3,2	2,8	2,8	50
52													2,8	2,4	2,4	52
54															2,1	54
56															1,8	56

\* nach hinten · over rear · en arrière · sul posteriore · hacia atrás · стрела повернута назад




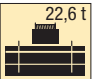

t\_205\_00001\_00\_000 / 00301\_00\_000

**Traglasten**  
**Lifting capacities**  
**Forces de levage • Portate**  
**Tablas de carga • Грузоподъемность**

**T**

		12,7 – 60 m		360°		29,3 t		EN									
								EN									
m		12,7 m	17 m	21,4 m	25,7 m	30,1 m	34,4 m	38,8 m	43,1 m	47,5 m	50,5 m	51,9 m	54,9 m	56,2 m	60 m	m	
3		82,6	82,6														3
3,5		82,6	82,6														3,5
4		82,6	82,3	82,4	67,3												4
4,5		79,2	76,7	73,9	65,3	56,1											4,5
5		73,2	71,9	69,1	64,3	54,7	43,7										5
6		63,2	63,4	61,3	60,1	52,2	42,5	32,9									6
7		54,6	55,4	55,4	53,9	49,3	41	32	25,2								7
8		47,3	48,1	48,3	48,1	47	39,4	31,1	24,7	19,8							8
9		41,4	42,2	42,4	42,3	42,8	37,9	30,2	24,1	19,5	14,5	16					9
10		36,2	37,1	37,3	37,8	37,8	35,7	28,9	23,5	19,1	14,5	16	12,8				10
11			32,9	33,5	33,9	33,6	31,8	27,3	22,9	18,7	14,2	15,9	12,8	13			11
12			29,4	30,4	30,4	30,1	28,4	25,7	21,9	18,3	13,7	15,7	12,7	13	10,5		12
14			23,5	24,1	24,2	23,9	23,2	21,9	19,8	17,1	12,7	14,9	12,2	12,6	10,5		14
16				19,6	19,7	19,4	18,9	19,4	17,5	15,7	11,7	13,9	11,5	12	10,3		16
18				16,4	16,4	16,1	16,7	16,2	15,1	14,3	10,8	12,9	10,7	11,2	9,9		18
20					13,8	14,4	14,1	13,6	13,2	12,3	9,9	11,9	9,9	10,5	9,2		20
22					11,9	12,4	12,1	11,6	11,9	11,1	9,1	10,6	9,2	9,8	8,6		22
24						10,8	10,5	10,6	10,3	9,9	8,4	9,2	8,5	9,1	8,1		24
26						9,5		9,2	9,4	8,9	9	7,7	8,6	8	7,5		26
28								8,3	8,3	8,1	7,9	7,1	7,7	7,4	6,8		28
30								7,7	7,4	7,3	7	6,6	6,8	6,2	6		30
32								6,9	6,6	6,5	6,3	6,1	6	5,4	5,3		32
34									5,9	5,8	5,5	5,5	5,2	4,8	4,6		34
36										5,3	5,1	4,9	4,6	4,2	4,1		36
38											4,6	4,3	4	3,6	3,6		38
40											4,1	3,8	3,5	3,1	3,1		40
42												3,3	3,4	3,1	2,6	2,6	42
44													2,9	3	2,2	2,2	44
46														2,6	2,3	1,9	46
48														2,3	2	1,5	48
50															1,7	1,2	50
52															1,5		52

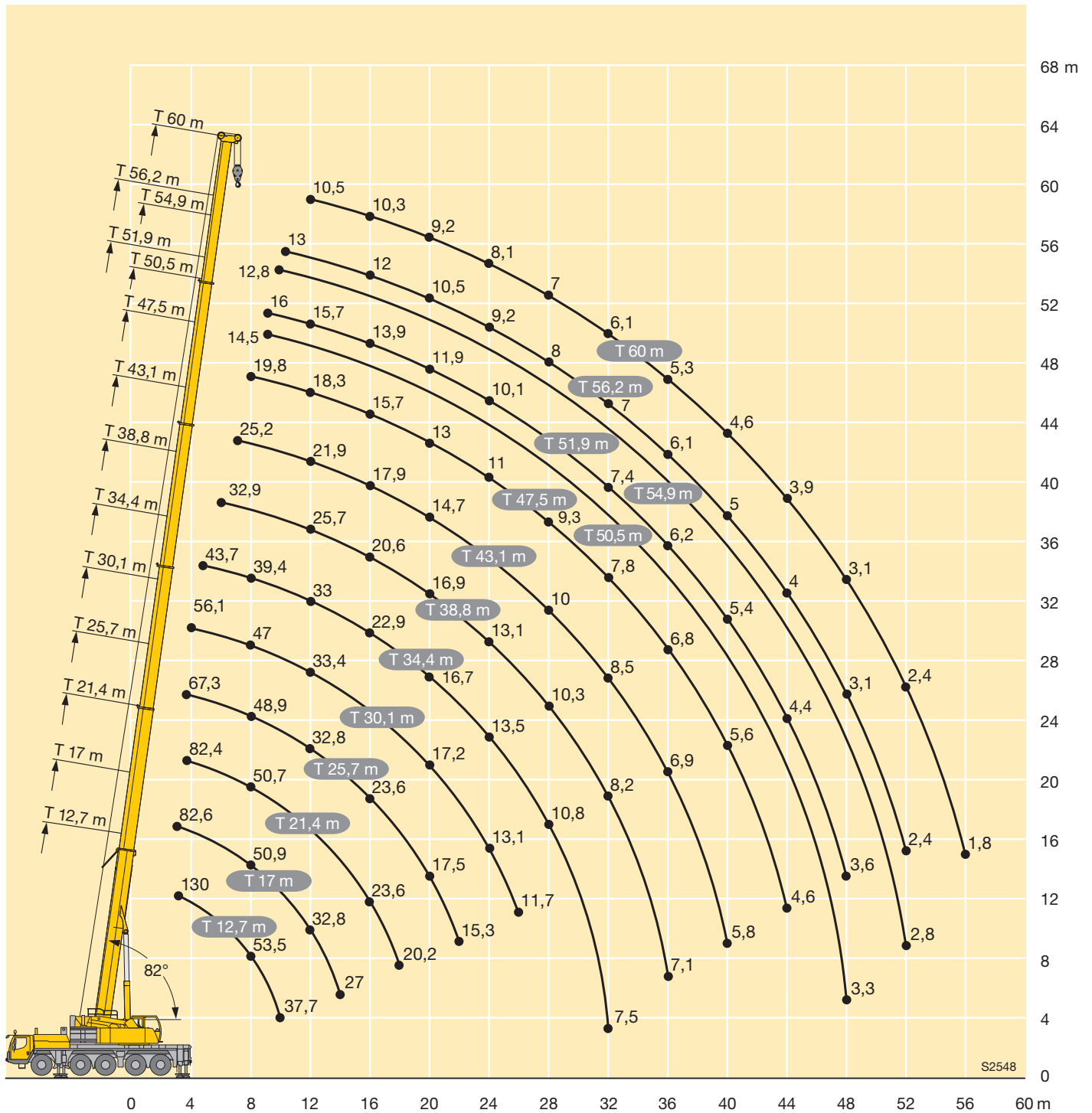
t\_205\_00303\_00\_000

		12,7 – 60 m		360°		22,6 t		EN									
								EN									
m		12,7 m	17 m	21,4 m	25,7 m	30,1 m	34,4 m	38,8 m	43,1 m	47,5 m	50,5 m	51,9 m	54,9 m	56,2 m	60 m	m	
3		82,6	82,6														3
3,5		82,6	82,6														3,5
4		82,2	82,3	82,4	67,3												4
4,5		78,1	76,7	73,9	65,3	56,1											4,5
5		72,2	71,9	69,1	64,3	54,7	43,7										5
6		61,5	62	61,3	60,1	52,2	42,5	32,9									6
7		52,3	53,2	53,5	53,1	49,3	41	32	25,2								7
8		45	45,8	46,1	45,6	44,1	39,4	31,1	24,7	19,8							8
9		38,7	39,6	39,9	40,1	37,9	35,5	30,2	24,1	19,5	14,5	16					9
10		33,7	34,5	35,6	35,1	33,1	31,1	28,9	23,5	19,1	14,5	16	12,8				10
11			29,9	30,8	30,8	29,3	27,5	25,8	22,9	18,7	14,2	15,9	12,8	13			11
12			26,1	26,8	26,9	26	24,3	23,5	21,8	18,3	13,7	15,7	12,7	13	10,5		12
14			20,2	20,9	21	20,7	20,5	19,7	18,1	17	12,7	14,9	12,2	12,6	10,5		14
16				16,8	16,8	17,2	17,2	16,3	15,4	14,3	11,7	13,8	11,5	12	10,3		16
18				13,8	13,9	14,5	14,1	13,8	13,7	12,6	10,8	11,9	10,7	11,2	9,9		18
20					12,2	12,2	11,9	12,1	11,6	11,3	9,9	10,7	9,9	10	9,2		20
22					10,5	10,4	10,5	10,3	10,2	9,9	9,1	9,3	9	8,5	8,2		22
24						9	9,2	8,9	8,9	8,7	8,3	8,1	7,9	7,3	7,1		24
26						7,9		8	7,8	7,7	7,5	7,4	7	6,9	6,1		26
28								7,1	6,9	6,8	6,5	6,5	6,1	6	5,4	5,3	28
30								6,3	6	5,9	5,6	5,7	5,3	4,7	4,5		30
32								5,6	5,3	5,2	4,9	4,9	4,6	4	3,9		32
34									4,7	4,5	4,2	4,3	4	4	3,5	3,3	34
36									4,1	3,9	3,7	3,7	3,4	2,9	2,8		36
38										3,5	3,2	3,2	2,9	2,5	2,4		38
40										3	2,7	2,7	2,4	2,5	2	2	40
42											2,3	2,3	2	2,1	1,6	1,6	42
44												2	2	1,7	1,3	1,3	44
46													1,7	1,4	1,4		46
48													1,4	1,1	1,1		48

t\_205\_00308\_00\_000

**Hubhöhen**  
**Lifting heights**  
 Hauteurs de levage • Altezze di sollevamento  
 Alturas de elevación • Высота подъема

**T**



# Traglasten

## Lifting capacities

Forces de levage • Portate

Tablas de carga • Грузоподъемность

TK



m	12,7 m			30,1 m			34,4 m			38,8 m			43,1 m			47,5 m			m
	10,8 m			10,8 m			10,8 m			10,8 m			10,8 m			10,8 m			
	0°	20°	40°	0°	20°	40°	0°	20°	40°	0°	20°	40°	0°	20°	40°	0°	20°	40°	
4	17,5																		4
4,5	17,1																		4,5
5	16,6	15,5		17,5															5
6	15,6	14,8		17,5			17,4												6
7	14,7	14		17,5			17,3			15,3									7
8	13,7	13,1	10,7	17,5			17			15,3			13,1						8
9	12,7	12,4	10,3	17,3	13,5		16,6	13,4		15			13,1			10,9			9
10	11,7	11,6	9,8	16,7	13		16,1	13		14,7			12,9			10,9			10
11	10,7	11	9,4	16,2	12,5	10	15,6	12,5		14,4	12,2		12,7			10,8			11
12	9,7	10,3	9,1	15,6	12,1	9,7	15,2	12,1	9,7	14	11,8		12,5	11,2		10,7			12
14	8,3	8,6	7,9	14,5	11,3	9,3	14,3	11,4	9,3	13,4	11,2	9,2	12,1	10,7	9	10,5	9,9		14
16	7,2	7,7	7,4	13,4	10,6	8,9	13,5	10,7	9	12,8	10,6	8,9	11,6	10,2	8,8	10,2	9,6	8,5	16
18	6,3	7,1	7	12,3	10	8,5	12,6	10,2	8,6	12,2	10,1	8,6	11,2	9,8	8,5	10	9,2	8,3	18
20	5,6	6,7	2,4	11,1	9,5	8,2	11,8	9,7	8,3	11,6	9,7	8,3	10,8	9,4	8,3	9,6	8,9	8,1	20
22				9,9	9	8	10,9	9,2	8,1	11	9,2	8,1	10,4	9	8,1	9,2	8,6	7,9	22
24				9,1	8,5	7,7	10	8,8	7,8	10,4	8,9	7,9	9,8	8,7	7,9	8,7	8,4	7,7	24
26				8,3	8,1	7,5	9,1	8,4	7,6	9,7	8,5	7,7	9,2	8,4	7,7	8,2	8	7,6	26
28				7,6	7,7	7,2	8,4	8	7,4	8,9	8,2	7,5	8,6	8,1	7,5	7,6	7,5	7,3	28
30				7	7,4	7,1	7,8	7,7	7,2	8,3	7,9	7,3	8	7,8	7,3	7	7,1	7	30
32				6,5	7,1	7	7,3	7,4	7,1	7,7	7,6	7,2	7,4	7,4	7,1	6,6	6,6	6,6	32
34				6,1	6,9		6,8	7,2	7	7,1	7,2	7	6,6	6,9	6,9	6,1	6,1	6,2	34
36				5,7	6,7		6,3	6,8	6,8	6,3	6,6	6,7	5,8	6,2	6,4	5,6	5,7	5,7	36
38				5,4			5,9	6,1		5,6	5,9	6	5,4	5,5	5,7	5,1	5,3	5,3	38
40							5,4	5,6		5	5,3	5,3	5	5,1	5,1	4,5	4,8	5	40
42							4,8	4,8		4,5	4,7		4,4	4,7	4,8	4,2	4,2	4,5	42
44										4	4,1		3,9	4,1	4,3	3,9	4	4	44
46										3,6	3,6		3,5	3,6		3,6	3,7	3,8	46
48													3,3	3,3		3,2	3,3	3,4	48
50													3,2	3,2		2,9	2,9		50
52																2,7	2,7		52
54																2,6	2,6		54

t\_205\_01101\_00\_000 / 01131\_00\_000 / 01161\_00\_000



m	50,5 m			51,9 m			54,9 m			56,2 m			60 m			m			
	10,8 m			10,8 m			10,8 m			10,8 m			10,8 m						
	0°	20°	40°	0°	20°	40°	0°	20°	40°	0°	20°	40°	0°	20°	40°				
10	7,6			8,4															10
11	7,6			8,4						6,7			6,8						11
12	7,6			8,4						6,7			6,8			5,7			12
14	7,6			8,3						6,7			6,8			5,7			14
16	7,5	7,4		8,3	8,4					6,7	6,6		6,8	6,7		5,7			16
18	7,2	7	6,7	8,2	8,3	7,7				6,7	6,6		6,8	6,7		5,7	5,6		18
20	6,9	6,6	6,4	8,1	8	7,5				6,5	6,4	6,2	6,7	6,7	6,4	5,7	5,6	5,4	20
22	6,5	6,3	6,1	7,9	7,7	7,4				6,2	6,1	6	6,5	6,4	6,3	5,6	5,5	5,4	22
24	6,1	6	5,8	7,4	7,3	7,1				6	5,8	5,7	6,3	6,2	6,1	5,4	5,4	5,4	24
26	5,7	5,6	5,6	7	6,8	6,8				5,6	5,5	5,4	6	5,9	5,8	5,3	5,2	5,2	26
28	5,4	5,3	5,3	6,5	6,4	6,4				5,3	5,2	5,2	5,7	5,6	5,5	5	5	5	28
30	5	5	5	6,1	6	6,1				5	5	4,9	5,3	5,3	5,3	4,8	4,7	4,7	30
32	4,7	4,7	4,7	5,8	5,7	5,7				4,7	4,7	4,7	5	5	5	4,6	4,5	4,5	32
34	4,4	4,4	4,4	5,4	5,4	5,4				4,4	4,4	4,5	4,8	4,7	4,8	4,3	4,3	4,3	34
36	4,1	4,1	4,2	5,1	5,1	5,1				4,2	4,2	4,2	4,5	4,5	4,5	4,1	4,1	4,2	36
38	3,8	3,9	3,9	4,7	4,8	4,8				3,9	4	4	4,3	4,2	4,3	3,8	3,9	4	38
40	3,6	3,6	3,7	4,4	4,5	4,5				3,7	3,8	3,8	4	4	4	3,6	3,7	3,8	40
42	3,3	3,4	3,5	4,1	4,2	4,2				3,5	3,6	3,6	3,8	3,8	3,9	3,4	3,5	3,6	42
44	3,1	3,2	3,3	3,6	3,8	3,9				3,3	3,4	3,4	3,6	3,6	3,7	3,2	3,3	3,4	44
46	3	3	3	3,4	3,4	3,6				3,1	3,2	3,2	3,4	3,4	3,5	3	3,1	3,2	46
48	2,8	2,8	2,9	3,2	3,3	3,3				3	3	3,1	3	3,2	3,3	2,8	2,9	3	48
50	2,6	2,6	2,7	3	3,1	3,1				2,8	2,9	2,9	2,6	2,8	2,9	2,5	2,7	2,8	50
52	2,4	2,5		2,7	2,8					2,6	2,7	2,7	2,3	2,5	2,5	2,2	2,4	2,5	52
54	2,3	2,3		2,4	2,5					2,4	2,5	2,5	1,9	2,1	2,2	1,9	2,1	2,2	54
56	2,2	2,2		2,1	2,2					2,1	2,2		1,7	1,8		1,6	1,8	1,8	56
58	2			1,8	1,9					1,8	1,9		1,4	1,5		1,3	1,5	1,5	58
60				1,3						1,6	1,6		1,1	1,2		1,1	1,2		60
62										1,3			0,9	1		0,9	1		62

t\_205\_01101\_00\_000 / 01131\_00\_000 / 01161\_00\_000



m	12,7 m			30,1 m			34,4 m			38,8 m			43,1 m			47,5 m			m
	19 m			19 m			19 m			19 m			19 m			19 m			
	0°	20°	40°	0°	20°	40°	0°	20°	40°	0°	20°	40°	0°	20°	40°	0°	20°	40°	
5	6,9																		5
6	6,7			5,8															6
7	6,5			5,8			5,6												7
8	6,3			5,7			5,5			5,2									8
9	6	4,8		5,6			5,5			5,2			4,9						9
10	5,8	4,8		5,5			5,4			5,1			4,9			4,9			10
11	5,5	4,6		5,4			5,3			5			4,8			4,8			11
12	5,3	4,4		5,3			5,2			4,9			4,8			4,8			12
14	4,8	4,1	3,7	5,1	4,2		5	4,2		4,8			4,7			4,7			14
16	4,4	3,9	3,6	4,8	4,1		4,8	4,1		4,6	4		4,5	4		4,6			16
18	4,1	3,7	3,4	4,6	3,9	3,5	4,6	3,9		4,5	3,9		4,4	3,9		4,4	3,9		18
20	3,8	3,6	3,3	4,4	3,8	3,4	4,4	3,8	3,4	4,3	3,8	3,4	4,3	3,8		4,3	3,8		20
22	3,5	3,5	3,3	4,2	3,7	3,3	4,3	3,7	3,3	4,2	3,7	3,3	4,2	3,7	3,3	4,2	3,7	3,3	22
24	3,1	3,4	3,2	4,1	3,6	3,3	4,1	3,6	3,3	4,1	3,6	3,3	4	3,6	3,3	4,1	3,6	3,3	24
26	2,9	3,3	3,2	3,9	3,5	3,3	4	3,5	3,3	4	3,5	3,3	3,9	3,5	3,2	4	3,6	3,3	26
28	2,6	3,3	2,4	3,8	3,4	3,2	3,9	3,5	3,2	3,9	3,5	3,2	3,8	3,5	3,2	3,9	3,5	3,2	28
30				3,6	3,4	3,2	3,7	3,4	3,2	3,7	3,4	3,2	3,8	3,4	3,2	3,8	3,4	3,2	30
32				3,4	3,3	3,2	3,6	3,3	3,2	3,6	3,3	3,2	3,7	3,3	3,2	3,7	3,4	3,2	32
34				3,2	3,3	3,2	3,4	3,3	3,2	3,5	3,3	3,2	3,6	3,3	3,2	3,6	3,3	3,2	34
36				3,1	3,2	3,2	3,3	3,3	3,2	3,4	3,3	3,2	3,5	3,3	3,2	3,6	3,3	3,1	36
38				2,9	3,2	3,2	3,1	3,2	3,2	3,3	3,2	3,2	3,4	3,2	3,2	3,5	3,3	3,1	38
40				2,8	3,1	3,2	3	3,2	3,2	3,1	3,2	3,2	3,2	3,2	3,2	3,4	3,2	3,1	40
42				2,7	3		2,8	3,1	3,2	3	3,1	3,2	3,1	3,2	3,2	3,3	3,2	3,1	42
44				2,6	2,8		2,7	3,1	3,1	2,9	3	3,1	3	3,1	3,2	3,2	3,2	3,1	44
46				2,5	2,7		2,6	3		2,8	2,9	2,9	2,9	3	3,1	3,1	3,2	3,1	46
48							2,5	2,8		2,7	2,7	2,8	2,8	2,9	3	3	3,1	3,1	48
50							2,5	2,8		2,5	2,6		2,7	2,8	2,8	2,9	3	3,1	50
52										2,4	2,5		2,6	2,7	2,7	2,7	2,9	3	52
54										2,3	2,4		2,5	2,6		2,5	2,8	2,8	54
56													2,4	2,5		2,3	2,5	2,6	56
58													2,4	2,4		2,1	2,2		58
60																2	2		60
62																1,9	1,9		62
64																1,2			64

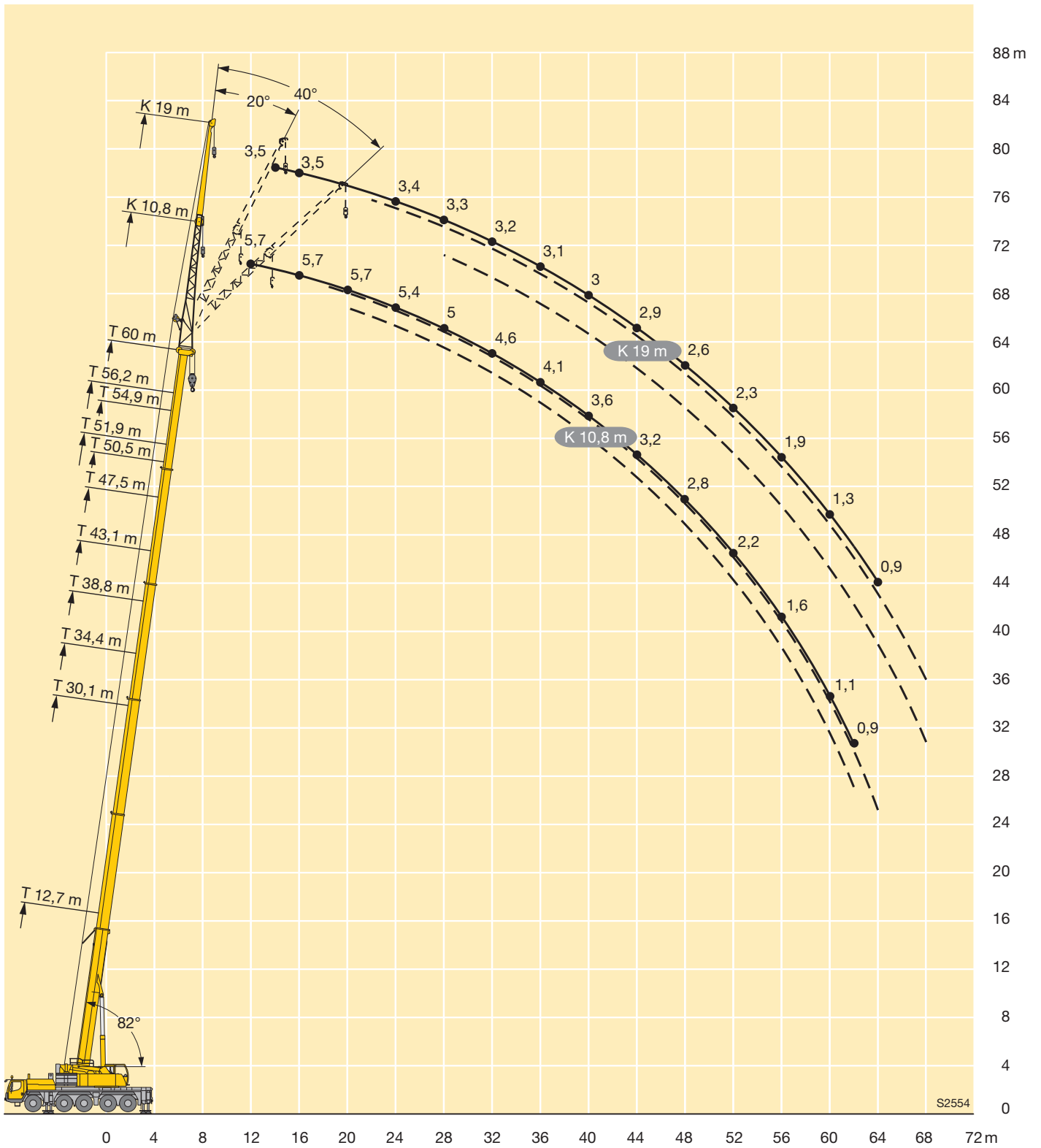
t\_205\_01201\_00\_000 / 01231\_00\_000 / 01261\_00\_000



m	50,5 m			51,9 m			54,9 m			56,2 m			60 m			m
	19 m			19 m			19 m			19 m			19 m			
	0°	20°	40°	0°	20°	40°	0°	20°	40°	0°	20°	40°	0°	20°	40°	
11	4,2			4,5												11
12	4,2			4,4			3,9			3,9						12
14	4,1			4,4			3,8			3,9			3,5			14
16	4			4,3			3,8			3,8			3,5			16
18	4			4,2	3,8		3,8			3,8			3,4			18
20	3,9	3,6		4,1	3,7		3,7	3,5		3,7	3,5		3,4			20
22	3,8	3,6		4	3,7		3,7	3,4		3,7	3,5		3,4	3,2		22
24	3,7	3,5	3,2	3,9	3,6	3,2	3,6	3,4		3,6	3,4		3,4	3,2		24
26	3,7	3,4	3,2	3,8	3,5	3,2	3,5	3,4	3,1	3,6	3,4	3,2	3,3	3,2		26
28	3,6	3,4	3,2	3,8	3,5	3,2	3,5	3,3	3,1	3,5	3,3	3,1	3,3	3,2	3,1	28
30	3,6	3,3	3,2	3,7	3,4	3,2	3,4	3,3	3,1	3,5	3,3	3,1	3,3	3,1	3,1	30
32	3,5	3,3	3,1	3,6	3,3	3,2	3,4	3,2	3,1	3,4	3,2	3,1	3,2	3,1	3,1	32
34	3,5	3,3	3,1	3,6	3,3	3,1	3,4	3,2	3,1	3,4	3,2	3,1	3,2	3,1	3,1	34
36	3,4	3,2	3,1	3,5	3,3	3,1	3,3	3,2	3,1	3,3	3,2	3,1	3,1	3,1	3,1	36
38	3,3	3,2	3,1	3,4	3,2	3,1	3,3	3,2	3,1	3,3	3,2	3,1	3,1	3,1	3,1	38
40	3,2	3,1	3,1	3,4	3,2	3,1	3,2	3,1	3,1	3,3	3,1	3,1	3	3	3,1	40
42	3	3,1	3,1	3,3	3,2	3,1	3,1	3,1	3,1	3,2	3,1	3,1	3	3	3	42
44	2,9	3	3,1	3,2	3,2	3,1	3	3	3,1	3,1	3,1	3,1	2,9	3	3	44
46	2,7	2,8	2,9	3,1	3,1	3,1	2,8	2,9	3	3	3	3,1	2,8	2,9	2,9	46
48	2,6	2,7	2,8	3	3,1	3,1	2,7	2,8	2,9	2,9	2,9	3	2,6	2,7	2,9	48
50	2,4	2,5	2,6	2,8	3	3,1	2,6	2,6	2,7	2,7	2,8	2,9	2,5	2,6	2,7	50
52	2,3	2,4	2,5	2,6	2,8	3	2,4	2,5	2,6	2,6	2,7	2,8	2,3	2,5	2,6	52
54	2,2	2,2	2,3	2,5	2,5	2,6	2,3	2,4	2,5	2,3	2,5	2,7	2,1	2,3	2,4	54
56	2	2,1	2,2	2,3	2,4	2,5	2,2	2,3	2,3	2	2,3	2,4	1,9	2,1	2,3	56
58	1,9	2	2	2,1	2,3	2,4	2	2,1	2,2	1,7	2	2,1	1,6	1,9	2,1	58
60	1,8	1,8		1,8	2		1,8	2	2,1	1,4	1,7	1,8	1,3	1,7	1,8	60
62	1,7	1,7		1,6	1,8		1,6	1,8	1,9	1,2	1,4	1,5	1,1	1,4	1,5	62
64	1,6	1,6		1,4	1,5		1,4	1,5		1	1,2		0,9	1,1	1,3	64
66	1,5			1,2	1,3		1,2	1,3			0,9			0,9	1	66
68				0,9			1	1,1								68
70							0,8	0,9								70

t\_205\_01201\_00\_000 / 01231\_00\_000 / 01261\_00\_000







m	12,7 m + 7 m			47,5 m + 7 m			50,5 m + 7 m			51,9 m + 7 m			54,9 m + 7 m			56,2 m + 7 m			60 m + 7 m			m
	10,8 m			10,8 m			10,8 m			10,8 m			10,8 m			10,8 m			10,8 m			
	0°	20°	40°	0°	20°	40°	0°	20°	40°	0°	20°	40°	0°	20°	40°	0°	20°	40°	0°	20°	40°	
4	6																					4
4,5	6																					4,5
5	6																					5
6	6	6																				6
7	5,9	6																				7
8	5,7	5,7																				8
9	5,4	5,4	5,2																			9
10	5,1	5,1	5,2																			10
11	4,9	4,9	4,9	6																		11
12	4,6	4,6	4,7	6			5,2			5,3			4,5									12
14	4,1	4,2	4,2	6			5,2			5,3			4,5			4,6			3,9			14
16	3,6	3,8	3,9	5,9	5,7		5,2	5,1		5,3	5,3		4,5			4,6			3,9			16
18	3,2	3,5	3,6	5,8	5,5	5,1	5,1	5		5,3	5,2		4,5	4,5		4,6	4,6		3,9			18
20	2,8	3,1	3,3	5,6	5,2	4,9	5	4,7	4,5	5,2	5	4,7	4,5	4,5	4,3	4,6	4,6	4,4	3,9	3,9		20
22	2,5	2,7	2,8	5,4	4,9	4,7	4,8	4,5	4,3	5,1	4,8	4,5	4,5	4,3	4,2	4,6	4,5	4,3	3,9	3,9	3,8	22
24	2,2	2,3	2,4	5,1	4,7	4,4	4,7	4,3	4,2	4,9	4,6	4,3	4,4	4,2	4,1	4,5	4,4	4,2	3,9	3,9	3,8	24
26	1,9	2	2,1	4,9	4,5	4,3	4,4	4,2	4	4,7	4,4	4,2	4,3	4,1	3,9	4,4	4,2	4,1	3,8	3,8	3,8	26
28	1,8			4,6	4,3	4,1	4,2	4	3,9	4,5	4,2	4	4,1	3,9	3,8	4,3	4,1	3,9	3,8	3,7	3,7	28
30				4,4	4,1	3,9	4	3,9	3,8	4,3	4,1	3,9	3,9	3,8	3,7	4,2	3,9	3,8	3,7	3,6	3,6	30
32				4,1	3,9	3,8	3,8	3,7	3,6	4,1	3,9	3,8	3,8	3,7	3,6	4	3,8	3,7	3,6	3,5	3,5	32
34				3,9	3,8	3,7	3,7	3,6	3,5	3,9	3,8	3,7	3,6	3,5	3,5	3,8	3,7	3,6	3,5	3,4	3,4	34
36				3,7	3,7	3,6	3,5	3,4	3,4	3,7	3,7	3,6	3,5	3,4	3,4	3,7	3,6	3,5	3,3	3,3	3,3	36
38				3,5	3,5	3,5	3,3	3,3	3,3	3,6	3,5	3,5	3,3	3,3	3,3	3,5	3,5	3,4	3,2	3,2	3,2	38
40				3,3	3,3	3,3	3,1	3,1	3,2	3,4	3,4	3,4	3,1	3,2	3,2	3,3	3,4	3,3	3,1	3,1	3,1	40
42				3,1	3,1	3,2	2,9	3	3	3,2	3,2	3,3	3	3	3,1	3,2	3,2	3,2	3	3	3	42
44				2,9	2,9	3	2,8	2,8	2,9	3	3,1	3,1	2,8	2,9	2,9	3,1	3,1	3,1	2,8	2,8	2,9	44
46				2,8	2,8	2,8	2,6	2,7	2,7	2,9	2,9	2,9	2,7	2,7	2,8	2,9	2,9	3	2,7	2,7	2,8	46
48				2,6	2,6	2,7	2,4	2,5	2,5	2,7	2,8	2,8	2,6	2,6	2,7	2,7	2,8	2,8	2,5	2,6	2,6	48
50				2,4	2,5	2,5	2,3	2,3	2,4	2,6	2,6	2,7	2,4	2,5	2,5	2,6	2,6	2,7	2,3	2,4	2,5	50
52				2,3	2,3	2,4	2,1	2,2	2,2	2,5	2,5	2,5	2,3	2,3	2,4	2,3	2,4	2,5	2,1	2,3	2,3	52
54				2,2	2,2		2	2	2,1	2,3	2,4	2,4	2,2	2,2	2,2	2	2,2	2,3	1,9	2	2,1	54
56				2,1	2,1		1,9	1,9	1,9	2,1	2,2	2,3	2	2,1	2,1	1,7	1,9	2	1,6	1,8	1,9	56
58				1,9	2		1,7	1,8		1,8	2		1,8	1,9	2	1,4	1,6	1,7	1,3	1,5	1,6	58
60				1,8	1,9		1,6	1,7		1,6	1,7		1,5	1,7	1,7	1,2	1,3	1,4	1,1	1,3	1,3	60
62				1,7			1,5	1,5		1,4	1,4		1,3	1,4		0,9	1,1		0,9	1	1,1	62
64							1,4	1,4		1,2	1,2		1,1	1,2			0,8				0,8	64
66										1			0,9	1								66

t\_205\_01301\_00\_000 / 01331\_00\_000 / 01361\_00\_000



m	12,7 m + 7 m			47,5 m + 7 m			50,5 m + 7 m			51,9 m + 7 m			54,9 m + 7 m			56,2 m + 7 m			59,2 m + 7 m			60 m + 7 m	m		
	19 m			19 m			19 m			19 m			19 m			19 m			19 m			0°			
	0°	20°	40°	0°	20°	40°	0°	20°	40°	0°	20°	40°	0°	20°	40°	0°	20°	40°	0°	20°	40°	0°		20°	40°
5	3,8																							5	
6	3,8																								6
7	3,7																								7
8	3,7																								8
9	3,6																								9
10	3,6																								10
11	3,6	3,5																							11
12	3,5	3,5		3,8																					12
14	3,3	3,4		3,8			3,3			3,4			3												14
16	3,1	3,2	3,2	3,7			3,3			3,4			3			3,1			2,7					2,6	16
18	2,9	2,9	3	3,7			3,3			3,4			3			3,1			2,7					2,6	18
20	2,7	2,7	2,8	3,7	3,4		3,3			3,4			3			3,1			2,7					2,6	20
22	2,5	2,6	2,6	3,6	3,4		3,3	3,2		3,4	3,3		3	2,9		3,1			2,7					2,6	22
24	2,3	2,4	2,5	3,6	3,4		3,3	3,2		3,4	3,3		3	2,9		3	3		2,7	2,6				2,6	24
26	2,1	2,3	2,3	3,5	3,3	3,1	3,2	3,1	2,9	3,3	3,2	3	3	2,9		3	3		2,7	2,6				2,6	26
28	1,9	2,1	2,2	3,4	3,1	3	3,2	3	2,8	3,3	3,1	2,9	3	2,9	2,8	3	3	2,8	2,7	2,6				2,6	28
30	1,7	1,9	2,1	3,3	3	2,9	3,1	2,9	2,7	3,2	3	2,8	2,9	2,8	2,7	3	2,9	2,8	2,7	2,6	2,5	2,6		2,6	30
32	1,5	1,7	1,8	3,1	2,9	2,8	3	2,8	2,7	3,1	2,9	2,7	2,9	2,7	2,6	2,9	2,8	2,7	2,7	2,6	2,5	2,6		2,6	32
34	1,4	1,5	1,5	3	2,8	2,7	2,9	2,7	2,6	3	2,8	2,7	2,8	2,6	2,5	2,9	2,7	2,6	2,6	2,5	2,5	2,6		2,6	34
36	1,2	1,3		2,9	2,7	2,6	2,8	2,6	2,5	2,9	2,7	2,6	2,7	2,5	2,5	2,8	2,6	2,5	2,6	2,5	2,4	2,5		2,5	36
38				2,8	2,6	2,5	2,7	2,5	2,4	2,8	2,6	2,5	2,6	2,5	2,4	2,7	2,6	2,5	2,5	2,4	2,4	2,5		2,5	38
40				2,7	2,5	2,5	2,6	2,4	2,4	2,7	2,5	2,4	2,6	2,4	2,3	2,7	2,5	2,4	2,5	2,4	2,3	2,5		2,5	40
42				2,6	2,5	2,4	2,5	2,3	2,3	2,6	2,4	2,4	2,5	2,3	2,3	2,6	2,4	2,4	2,4	2,3	2,2	2,4		2,4	42
44				2,5	2,4	2,3	2,4	2,3	2,2	2,5	2,4	2,3	2,4	2,3	2,2	2,5	2,4	2,3	2,3	2,2	2,2	2,3		2,3	44
46				2,4	2,3	2,3	2,3	2,2	2,2	2,5	2,3	2,3	2,3	2,2	2,2	2,4	2,3	2,2	2,3	2,2	2,1	2,3		2,3	46
48				2,3	2,2	2,2	2,2	2,1	2,1	2,4	2,3	2,2	2,2	2,2	2,1	2,3	2,2	2,2	2,2	2,1	2,1	2,2		2,2	48
50				2,2	2,2	2,2	2,1	2,1	2,1	2,3	2,2	2,2	2,2	2,1	2,1	2,3	2,2	2,2	2,1	2,1	2	2,1		2,1	50
52				2,1	2,1	2,1	2	2	2	2,2	2,1	2,1	2	2	2	2,2	2,1	2,1	2	2	2	2		2	52
54				2	2	2,1	1,9	1,9	2	2,1	2,1	2,1	1,9	2	2	2	2,1	2,1	1,9	2	2	1,9		1,9	54
56				1,9	1,9	2	1,7	1,8	1,9	2	2	2	1,8	1,9	2	1,9	2	2	1,8	1,9	1,9	1,7		1,7	56
58				1,8	1,8	1,9	1,6	1,7	1,8	1,9	1,9	2	1,7	1,8	1,9	1,7	1,9	2	1,6	1,8	1,9	1,5		1,5	58
60				1,7	1,7	1,8	1,5	1,6	1,6	1,8	1,8	1,9	1,6	1,7	1,8	1,4	1,7	1,8	1,4	1,7	1,8	1,3		1,3	60
62				1,6	1,6	1,6	1,4	1,5	1,5	1,6	1,7	1,8	1,5	1,6	1,7	1,2	1,5	1,6	1,1	1,4	1,6	1,1		1,1	62
64				1,5	1,5		1,3	1,4	1,4	1,4	1,6	1,6	1,3	1,5	1,6	0,9	1,2	1,4	0,9	1,2	1,4	0,8		0,8	64
66				1,4	1,4		1,2	1,3		1,2	1,3		1,1	1,3	1,4		1	1,1		1	1,1				66
68				1,3	1,3		1,1	1,2		1	1,1		0,9	1,1	1,2			0,9			0,9				68
70				1,1			1	1,1			0,9			0,9											70
72							0,9	0,9																	72

t\_205\_01401\_00\_000 / 01431\_00\_000 / 01461\_00\_000

**Hubhöhen**  
**Lifting heights**

Hauteurs de levage · Altezze di sollevamento  
Alturas de elevación · Высота подъема

