

Mobilkran • Mobile Crane

Grue mobile • Autogrù

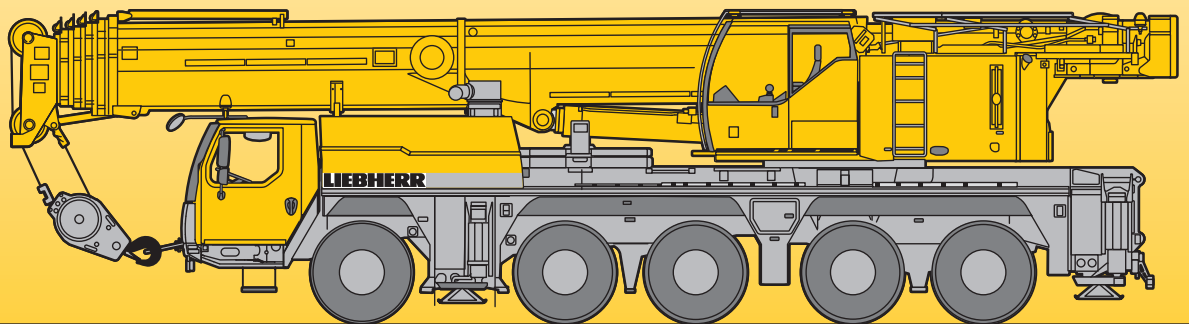
Grúa mòvil • Мобильный кран

LTM 1130-5.1

Technische Daten • Technical Data

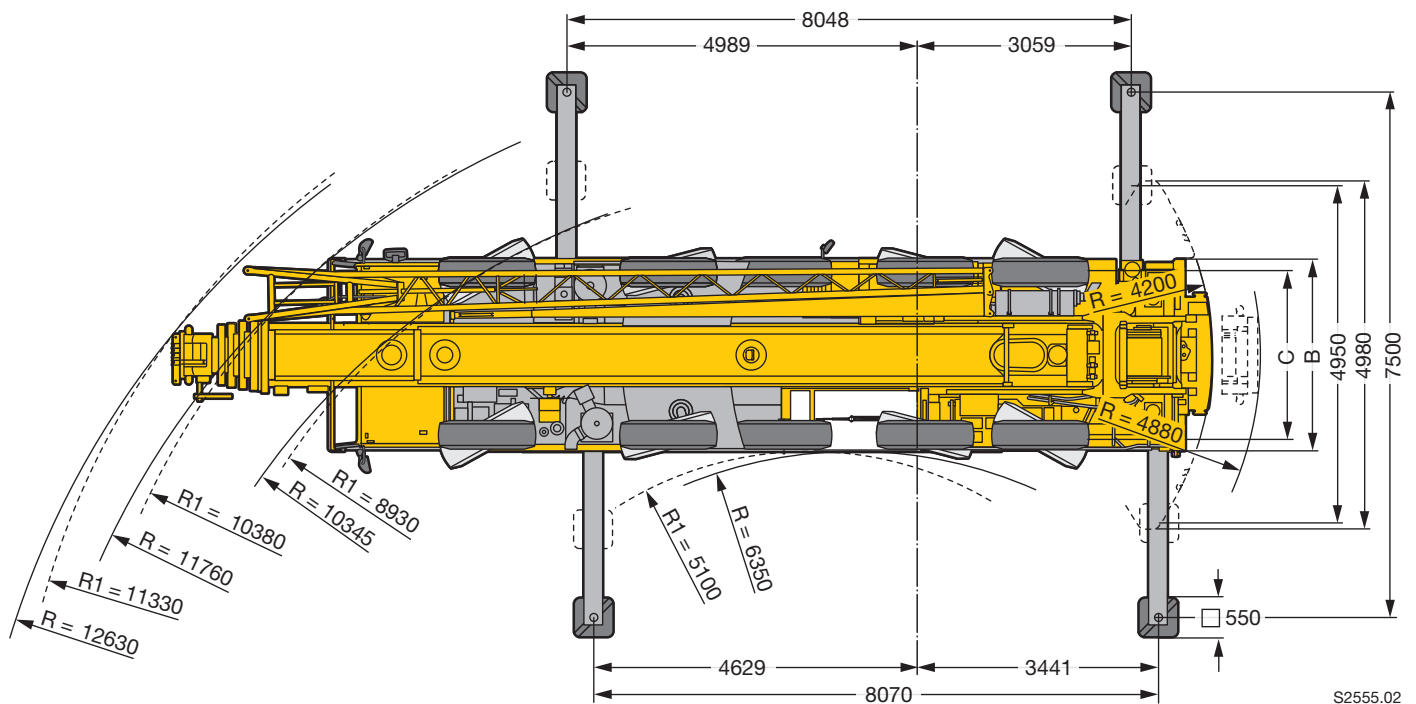
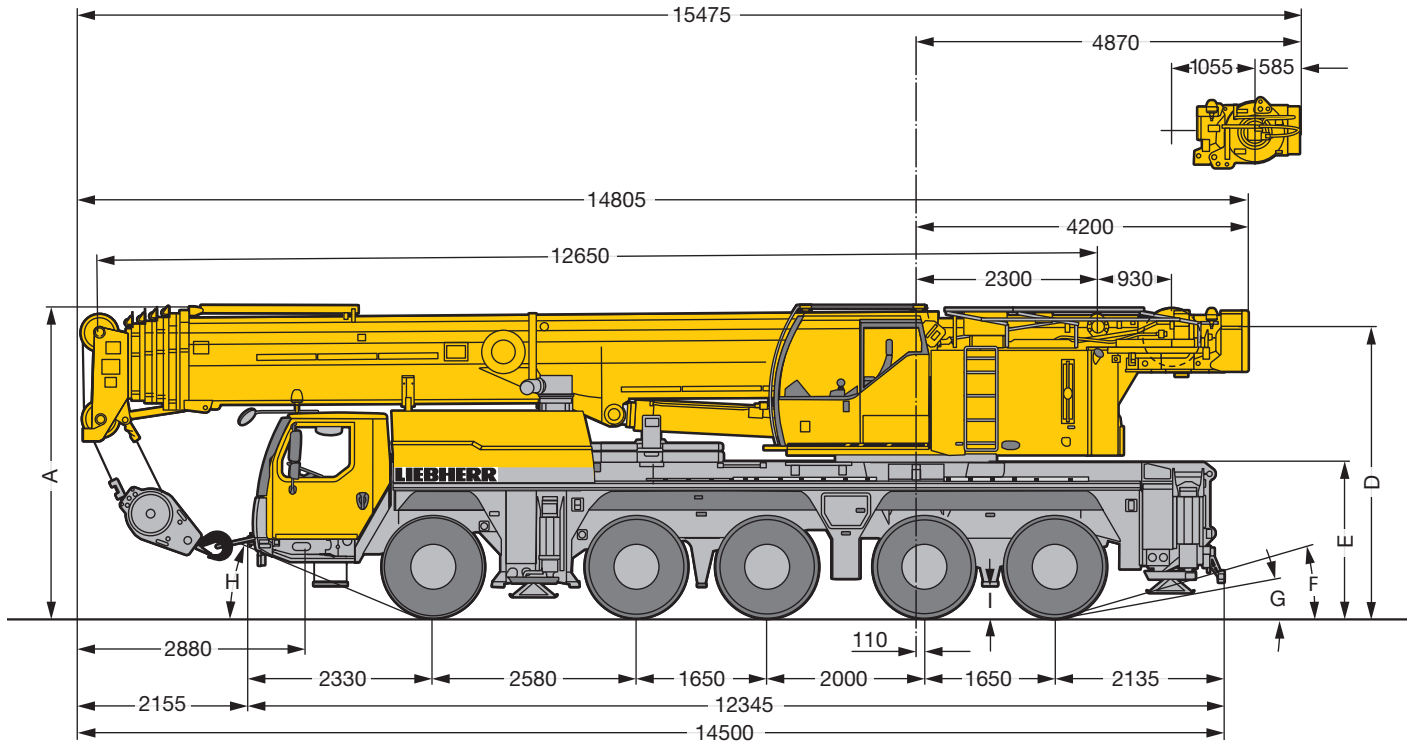
Caractéristiques techniques • Dati tecnici

Datos técnicos • Технические данные




LIEBHERR

Maße
Dimensions
Encombremet • Dimensioni
Dimensiones • Габариты крана



S2555.02



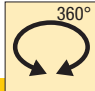
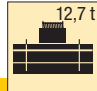
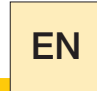
R₁ = Allradlenkung · All-wheel steering · Direction toutes roues · Tutti gli assi sterzanti · Dirección en todos los ejes · Поворот всеми колесами

	Maße · Dimensions · Encombremet · Dimensioni · Dimensiones · Размеры mm									
	A	A	B	C	D	E	F	G	H	I
385/95 R 25 (14.00 R 25)	3950	3850	2750	2313	3702	2000	19°	11°	23°	380
445/95 R 25 (16.00 R 25)	4000	3900	2750	2301	3752	2050	20°	13°	24°	430
525/80 R 25 (20.5 R 25)	4000	3900	2850	2323	3752	2050	20°	13°	24°	430

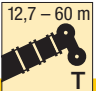

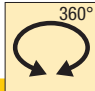
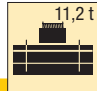
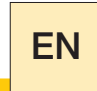
* abgeseinkt · lowered · abaissé · abbassato · suspensión abajo · шасси осажено

Traglasten
Lifting capacities
Forces de levage • Portate
Tablas de carga • Грузоподъемность

T

m	    														m
	12,7 m	17 m	21,4 m	25,7 m	30,1 m	34,4 m	38,8 m	43,1 m	47,5 m	50,5 m	51,9 m	54,9 m	56,2 m	60 m	
3	82,6	82,6													3
3,5	82,6	82,6	82,4	67,3											3,5
4	81,8	82,3	79,5	66,3	56,1										4
4,5	76,8	76,7	73,9	65,3	55,4										4,5
5	70,1	70,4	69,1	64,2	54,7	43,7									5
6	58,2	59,1	59,1	54,5	51,5	42,5	32,9								6
7	48,5	49,5	47,5	45,6	42,3	39	32	25,2							7
8	40,5	41,4	40,2	38	35,3	32,6	30,3	24,7	19,8						8
9	32,5	34,1	33,9	32,1	29,8	28	27,1	23,8	19,5	14,5	16				9
10	26,6	28,4	28,9	27,4	25,7	25,4	23,6	21,9	19,1	14,5	16	12,8			10
11		23,8	24,5	23,9	22,7	22,4	20,7	19,3	17,9	14,2	15,9	12,8	13		11
12		20,3	21	21	21,1	19,8	18,7	18	16,7	13,7	15,4	12,7	13	10,5	12
14		15,3	16,2	16,8	16,8	15,9	15,7	14,6	14,1	12,7	13,5	12,2	12,3	10,5	14
16			12,8	13,4	13,4	13,6	12,9	12,5	11,8	11,6	11,1	10,8	10,1	9,6	16
18			10,4	11	11	11,2	11	10,5	9,8	9,7	9,2	9	8,3	7,9	18
20				9,1	9,2	9,3	9,1	8,8	8,3	8,2	7,7	7,5	6,9	6,6	20
22				7,7	7,8	7,9	7,7	7,5	7	6,9	6,5	6,3	5,7	5,5	22
24					6,6	6,7	6,5	6,4	6	5,9	5,4	5,3	4,7	4,5	24
26					5,6	5,8	5,6	5,4	5,1	5	4,6	4,5	3,9	3,7	26
28						4,9	4,7	4,6	4,3	4,2	3,9	3,8	3,2	3,1	28
30						4,2	4	3,9	3,6	3,6	3,2	3,2	2,6	2,5	30
32						3,7	3,4	3,3	3	3	2,7	2,6	2,1	2	32
34							2,9	2,7	2,5	2,5	2,2	2,2	1,6	1,5	34
36								2,5	2,3	2	2	1,7	1,8	1,1	36
38									1,9	1,6	1,6	1,3	1,4		38
40									1,6	1,2	1,3				40

t_205_00311_00_000

m	    														m
	12,7 m	17 m	21,4 m	25,7 m	30,1 m	34,4 m	38,8 m	43,1 m	47,5 m	50,5 m	51,9 m	54,9 m	56,2 m	60 m	
3	82,6	82,6													3
3,5	82,6	82,6	82,4	67,3											3,5
4	81,7	82,3	79,5	66,3	56,1										4
4,5	76,4	76,5	73,9	65,3	55,4										4,5
5	69,7	70	69,1	64,1	54,7	43,7									5
6	57,7	58,5	57,1	52,4	49,7	42,4	32,9								6
7	47,8	48,5	45,7	43,9	40,7	37,4	31,9	25,2							7
8	39	39,6	38,6	36,5	33,7	31,1	29,2	24,7	19,8						8
9	31,2	32,9	32,4	30,6	28,4	27,2	25,9	23,5	19,5	14,5	16				9
10	25,3	27,1	27,5	26,2	24,4	24,3	22,4	20,8	18,8	14,5	16	12,8			10
11		22,7	23,4	22,8	22,6	21,3	19,9	19	17,7	14,2	15,9	12,8	13		11
12		19,3	20	20	20,1	18,9	18	17,1	15,8	13,7	14,7	12,7	13	10,5	12
14		14,5	15,4	16	16	15,4	14,9	14,3	13,5	12,7	12,7	12,2	11,7	10,5	14
16			12,2	12,8	12,7	13	12,4	11,8	11,1	10,9	10,4	10,2	9,5	9	16
18			9,8	10,4	10,5	10,6	10,3	9,9	9,2	9,1	8,6	8,4	7,7	7,4	18
20				8,6	8,7	8,8	8,6	8,3	7,8	7,6	7,2	7	6,4	6,1	20
22				7,3	7,3	7,5	7,3	7	6,5	6,4	6	5,9	5,3	5	22
24					6,2	6,3	6,1	6	5,5	5,4	5	4,9	4,3	4,1	24
26					5,3	5,4	5,2	5	4,7	4,6	4,2	4,1	3,5	3,4	26
28						4,6	4,4	4,2	3,9	3,9	3,5	3,4	2,9	2,7	28
30						3,9	3,7	3,5	3,3	3,3	2,9	2,8	2,3	2,2	30
32						3,4	3,1	3	2,7	2,7	2,3	2,3	1,8	1,7	32
34							2,6	2,5	2,2	2,2	1,9	1,9	1,3	1,2	34
36								2,2	2	1,7	1,8	1,4	1,5		36
38									1,6	1,3	1,4	1	1,1		38
40									1,3						40

t_205_00312_00_000