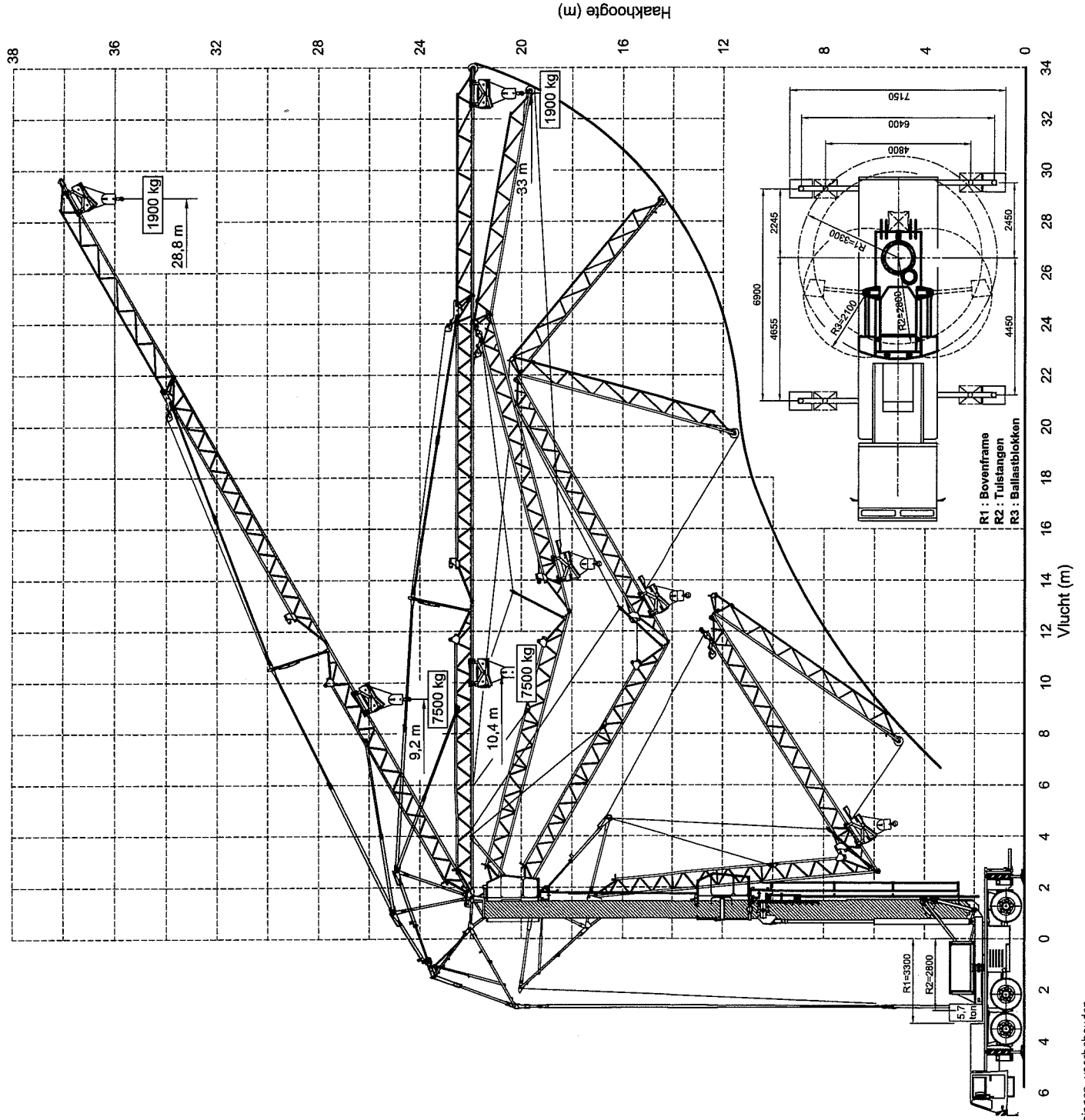


SPIERINGS HYDRAULISCHE VOUWKRAAN SK 377-AT3

377073

Opbouwschema van de kraan

Max. stempeldruk : 300 kN
 Afm. voetplaat : 750x600 mm
 Bodemdruk : 0,67 N/mm²
 Giek uitvouwbaar in elke richting (360°)
 30° Toppen mogelijk vanuit kraankabine
 of via de afstandsbediening



SPIERINGS
MOBILE CRANES

Merwedestraat 15
 5347 KZ Oss NL
 Tel. +31 (0)412-626964
 Fax +31 (0)412-645299
 www.spieringscranes.com

62-00377003



SPIERINGS KRANEN

Merk: SPIERINGS Type: **SK377-AT3**

Kraankenmerk (kraan 33 m vlucht)

Serienummer **377073**

Bouwjaar **2008**

Kraangroep : 3 vlg. NEN 2018
Lastspectrum : 2 vlg. NEN 2018
Gebruiksklasse : A vlg. NEN 2018
Stabiliteit : vlg. NEN 2022

Kraankengetal
70 tm

Max. last
7,5 ton

Max. vlucht
bij max. last
10,4 m

Max. ton-
meter cap.
78 tm

Max.
Gieklengte
33 m

Snelheden

Horizontaal / 30° getopt

	m/min	kg
	18	7500
	27	3750
	36	1875
	60	0

0 - 70 m/min

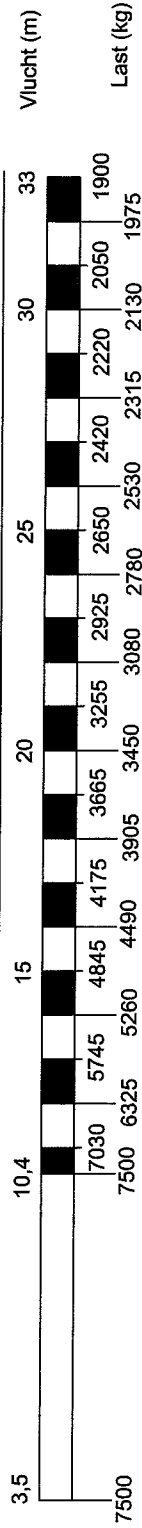
0 - 1 omw/min

Alle bewegingen zijn hydraulisch traploos regelbaar.
30° Toppen vanuit kraankabine of afstandsbediening.
Opgesteld verrijden alleen mogelijk met inachtneming van strikte voorschriften (zie handleiding).
Aangegeven last is bedrijfslast.
Kraan volledig gebalast : 5700 kg.
Kraan afgestempeld vlg. voorschrift.
Zwenkbereik onbeperkt (360°) in afgestempelde stand.
Stempelvierhoek : zie tabel.

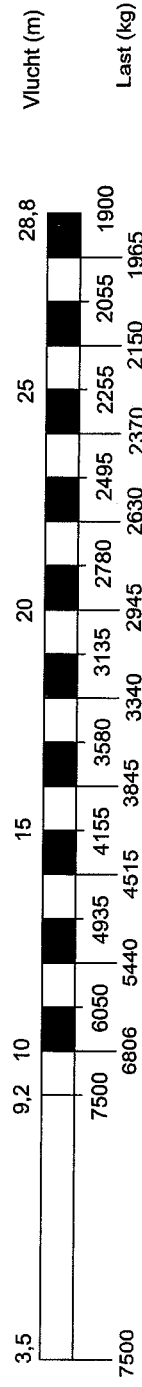
Werken toegestaan t/m windkracht 7 (17 m/sec).
Windoppervlak last max. 1,2 m²/ton bij windkracht 7.
Temperatuurbereik : -20°C tot +40°C.
Max. reep trek : 3750 kg ; in alle gevallen 2 hijsparten.
De kraan geheel strijken bij windkracht 9 (21 m/sec) en wanneer de kraan voor een langere periode onbeheerd wordt achtergelaten.

HIJSTABEL Afstempeling 6,90 m x 6,40 m

Giek horizontaal Haakhoogte 20 m (hoogte onder de giek 21,9 m)

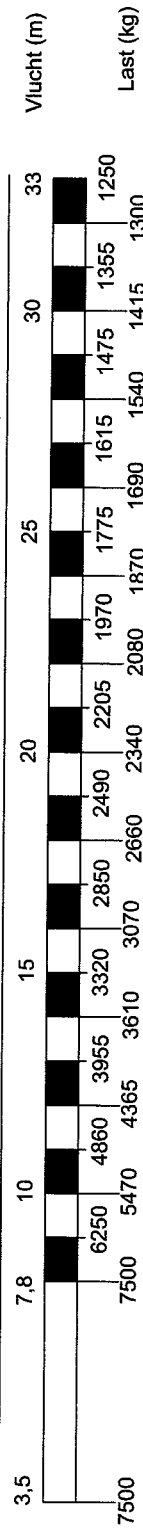


Giek 30° getopt 24,4 27,7 30,6 33,5 35,7 Haakhoogte (m)



HIJSTABEL Afstempeling 6,90 m x 4,80 m

Giek horizontaal Haakhoogte 20 m (hoogte onder de giek 21,9 m)



Giek 30° getopt 24,8 27,7 30,6 33,5 35,7 Haakhoogte (m)

